

# GADNIC

## MANUAL DE USUARIO CÁMARA DE SEGURIDAD



**P2P00127**



# Índice

Español .....	5
English .....	11
Português .....	17



# Cámara inteligente inalámbrica

## Guía de instalación rápida



# Preparación

Comprueba si el router inalámbrico funciona correctamente y luego conecta tu teléfono a la red Wi-Fi. Si se trata de un router de doble banda, conéctalo a la banda 2.4G.



## Descargar e instalar

1. Accede a la App Store o Google Play para buscar y descargar la aplicación “AJ-Cloud” en tus dispositivos compatibles. O escanea el código QR a continuación para descargar “AJCloud” en tu dispositivo Android o Apple.

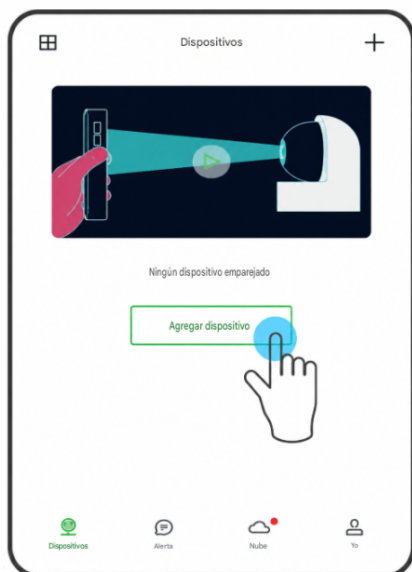


Descargar APP

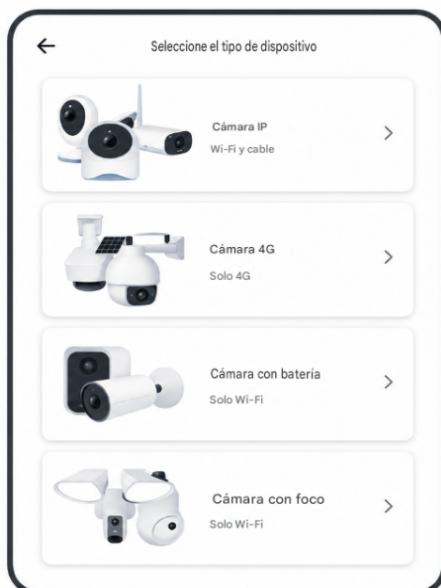
2. Abra la aplicación “AJCloud” y registre una cuenta con su correo electrónico.
  - Consejos amables: su contraseña debe tener entre 8 y 16 caracteres e incluir letras mayúsculas y minúsculas, números y caracteres especiales.

# Método de acceso inalámbrico

- Coloque el dispositivo cerca del enrutador.



1. Haga clic en “Agregar dispositivo” o “+”



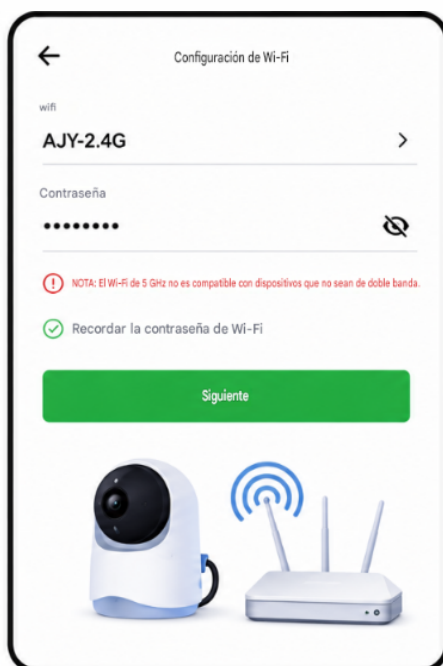
2. Seleccionar el tipo de dispositivo.



3. Seleccionar el modo de configuración.



4. Configuración de la cámara



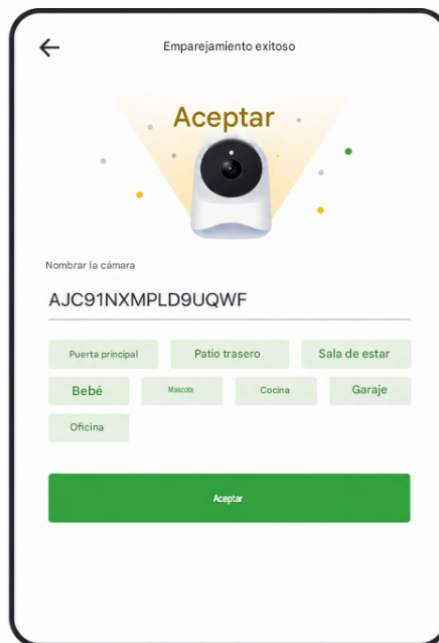
5. Configuración de Wi-Fi



6. Conectarse a la red



7. Esperar la conexión



8. Emparejado con éxito

- Si falla la conexión de red inalámbrica, siga la guía de la aplicación para volver a configurar la red.

## Funciones avanzadas



### Almacenamiento en la nube

Una vez activado el almacenamiento en la nube, la información de video de emergencia se puede guardar en un servidor en la nube. Evite la pérdida de datos.



### Detección de movimiento

Admite captura de objetos en movimiento. Envía información de alarma a la aplicación en tiempo real.



### Voz bidireccional

Admite la función de voz mientras ves videos en línea. También está disponible la conversación bidireccional en línea.



### Monitoreo 24/7

Dispositivo IRCUT integrado, acoplado con componentes fotosensibles, para lograr visualización de video HD 24/7.



### Almacenamiento local en tarjeta TF

Ranura para tarjeta TF integrada, que permite guardar videos grabados en la tarjeta TF local.



### Compartir dispositivo

Puedes compartir el dispositivo vinculado a tu cuenta con familiares y amigos para que lo usen juntos. Puedes revocar esta opción en cualquier momento; eres administrador.

# Preguntas frecuentes

## ¿Qué hacer si el dispositivo no tiene conexión y no se puede reproducir?

Según el estado del indicador, se puede realizar una autoprueba: (Consejos: Hay dos tipos de luces indicadoras: roja y azul, y amarilla y verde. El rojo y el amarillo indican las luces indicadoras de encendido, y el azul y el verde indican las luces indicadoras de red).

Para los modelos sin luces indicadoras, escuche el pitido para configurar.

Estado de la luz	Estado del dispositivo.
Luz amarilla (roja) encendida	La cámara está encendida.
Luz amarilla (roja) y verde (azul) parpadeando alternativamente	Estado de configuración de red, esperando que la aplicación la agregue.
Luz verde (azul) intermitente	La cámara se está conectando a Wi-Fi.
Luz verde (azul) sólida	Se logró conectar al Wi-Fi.
Luz amarilla (roja) parpadeando rápidamente	1. Restablecer la cámara a la configuración de fábrica. 2. La cámara está actualizando el firmware.

También puedes abrir la aplicación “Acerca de mí” y ver las preguntas frecuentes.

## Precauciones

1. El uso de una fuente de alimentación no autorizada o incompatible puede provocar incendios, explosiones u otros peligros.
2. Este producto y sus accesorios incluyen algunos accesorios pequeños. Mantenga el producto y sus accesorios fuera del alcance de los niños. Evite que los niños dañen accidentalmente el producto y los accesorios o que ingieran piezas pequeñas, ya que podrían causar asfixia u otros peligros.
3. Este producto no es un juguete, los niños deben utilizarlo bajo la supervisión de un adulto.
4. Utilice este producto dentro de un rango de temperatura de -10 °C a 50 °C. Una temperatura ambiente demasiado alta o demasiado baja podría causar fallas en el producto.
5. No utilice este producto durante tormentas eléctricas. Estas pueden causar fallas en el producto o riesgo de descarga eléctrica.
6. Al utilizar este producto, manténgase alejado de aparatos eléctricos con campos magnéticos y eléctricos intensos, como hornos microondas, refrigeradores, etc.

Las especificaciones e información del producto mencionadas en el manual de uso son solo de referencia. Si se modifica alguna, no se notificará por separado. La función del producto variará según el modelo. Este manual de uso es solo una guía de uso.



# Wireless smart camera

## Quick Installation Guide



# Preparations

Please check if the wireless router is working properly or not, then connect your phone to Wi-Fi. Please connect to 2.4G band if it is a dual band router.



## Download and Install

1. Please enter into the App Store or Google Play to search and download “AJCloud” APP to your supported devices. Or scan below QR code to download “AJCloud” to your Android or Apple device.

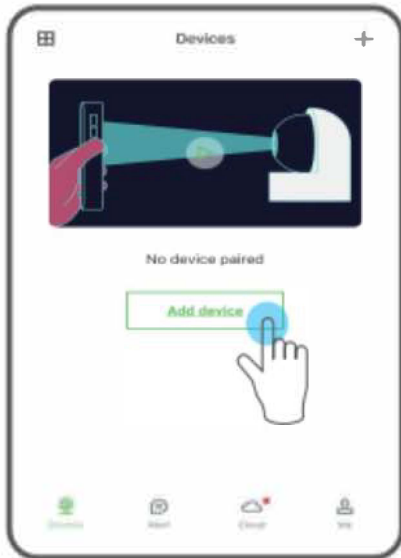


Descargar APP

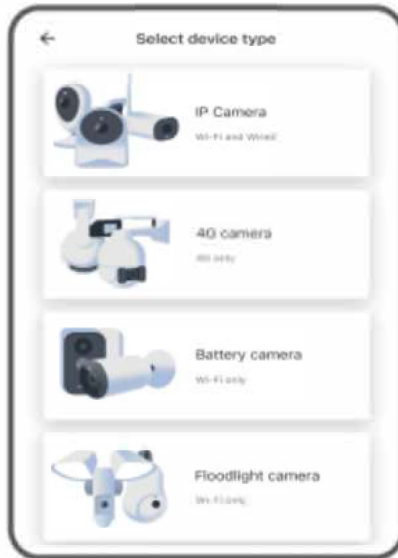
2. Please open the “AJCloud” APP and register an account with your email.
  - Kind tips: your password must be with 8-16 characters and include uppercase / lowercase letters, numbers and special characters.

# Wireless access method

- Put the device close to the router.



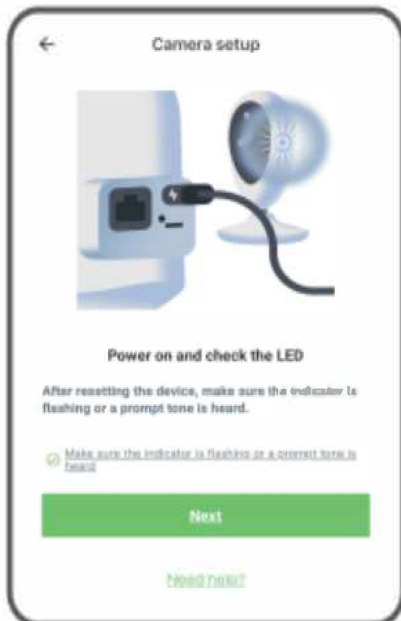
1. Click "Add Device" or "+"



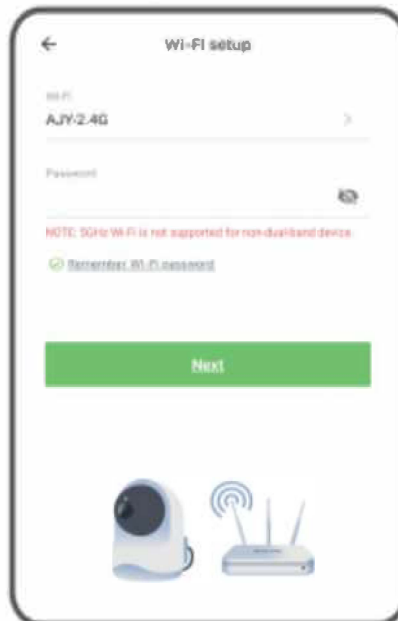
2. Select device type



3. Select setup mode



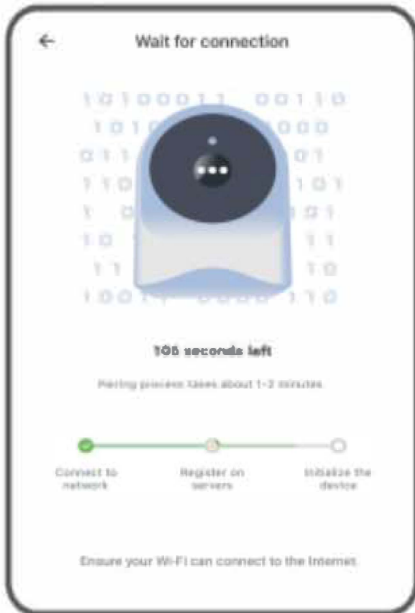
4. Camera setup



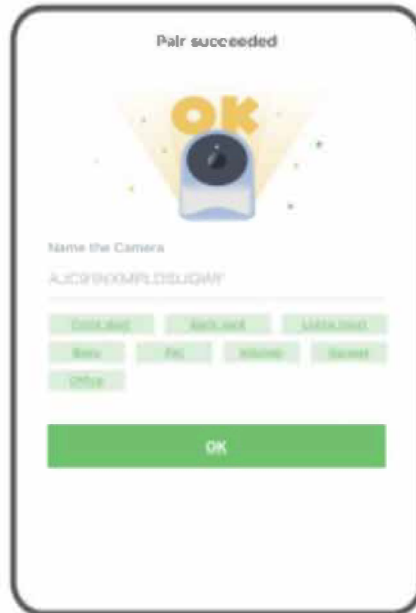
5. Wi-Fi setup



6. Connect to network



7. Wait for connection



8. Pair succeeded

- If the wireless network connection fails, please follow the APP guide to re-configure the network.

## Advanced Features



### Cloud storage

After cloud storage is turned on, emergency video information can be saved in a cloud server. Avoid data loss or damage.



### Motion Detection

Support to capture moving objects. Push APP alarm information in realtime.



### Two-way voice

support voice function while watching videos online. Also available online two-way conversation.



### 24/7 monitoring

Built-in IRCUT device, coupled with photosensitive components, to achieve 24/7 HD video viewing.



### TF card local storage

Built-in TF card slot, users can also save the recorded video on the local TF card.



### Device sharing

You can share the device bound to your account to family and friends for common use. Can be revoked at any time share, you are an administrator.

# FAQ

## What to do if the device is offline and cannot be played?

According to the status of the indicator, self-test can be completed: (Tips: Indicating lights have two types: red & blue and yellow & green. the color of red and yellow stands for the power indicating lights, the color of blue and green stands for the net indicating lights.) For models without indicator lights, please listen to the beep to configure.

Light Status	Device status
Yellow(Red) light on	Camera is powered on.
Yellow(Red) and Green(Blue) light alternately flashing	Network configuration state, waiting the APP to add it
Green(Blue) light flashing	Camera is connecting Wi-Fi
Green(Blue) light solid	Succeeded to connect Wi-Fi
Yellow(Red) light quickly flashing	1. Reset camera to factory setting 2. Camera is upgrading firmware

Or you can open the APP>About Me-FAQ. View corresponding solutions.

## Precautions

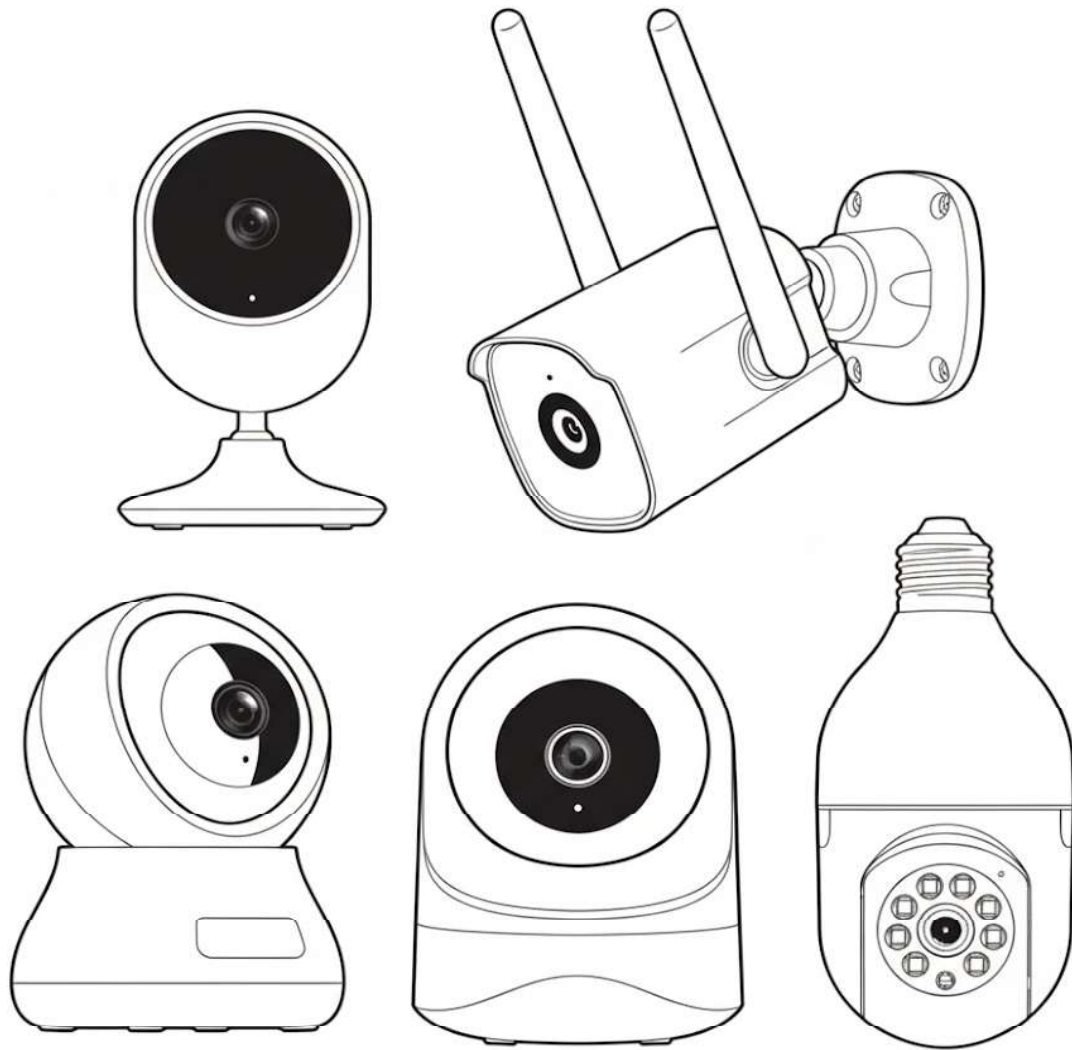
1. The use of unauthorized or incompatible power supply may cause fire, explosion, or other hazards.
2. This product and accessories include some small accessories. Keep the product and its accessories out of the reach of children. Prevent children from inadvertently damaging products and accessories. Or swallowing small parts causing suffocation or other hazards.
3. This product is not a toy, children should use the product under adult supervision.
4. Please use this product within the temperature range of -10° C~ 50°C. When the ambient temperature is too high or too low, it may cause product failure.
5. Do not use this product in thunderstorm weather. Thunderstorm weather may cause product malfunction or electric shock hazard.
6. When using this product. Please stay away from electrical appliances with strong magnetic and electric fields, such as microwave ovens, refrigerators, etc.

The product spec and product information mentioned in the using manual just for reference. If any modified, won't give notice separately. And the product function will be different based on different product model. This using manual just for the using guide purpose.



# Câmera Inteligente Sem Fio

## Guia de Instalação Rápida



# Preparação

Verifique se o seu roteador sem fio está funcionando corretamente e conecte o telefone à rede Wi-Fi. Se for um roteador de banda dupla, conecte-o à banda 2.4G.



## Baixar e instalar

1. Acesse a App Store ou o Google Play para pesquisar e baixar o aplicativo "AJCloud" nos seus dispositivos compatíveis. Ou escaneie o código QR abaixo para baixar o "AJCloud" no seu dispositivo Android ou Apple.

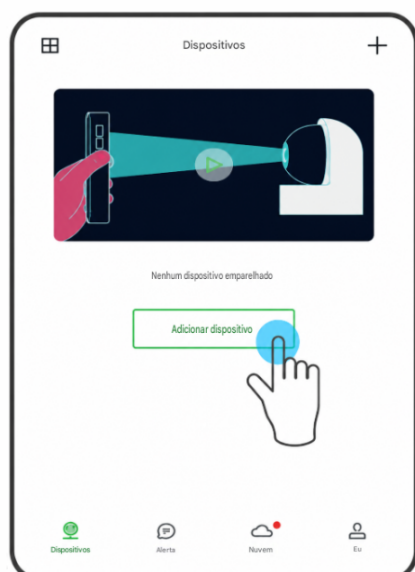


Descargar APP

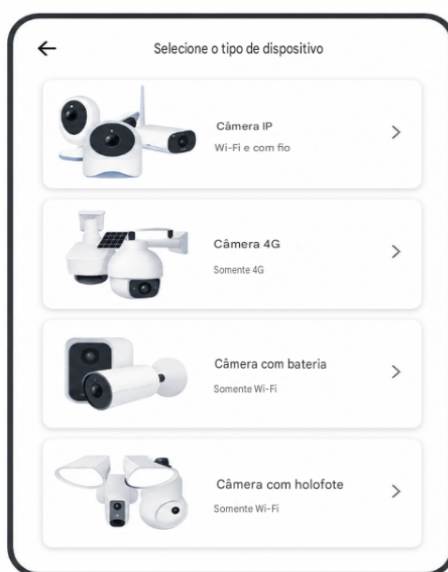
2. Abra o aplicativo "AJCloud" e crie uma conta com seu endereço de e-mail.
  - Dicas úteis: Sua senha deve ter entre 8 e 16 caracteres e incluir letras maiúsculas e minúsculas, números e caracteres especiais.

# Método de acesso sem fio

- Coloque o dispositivo próximo ao roteador.



1. Clique em "Adicionar dispositivo" ou "+"



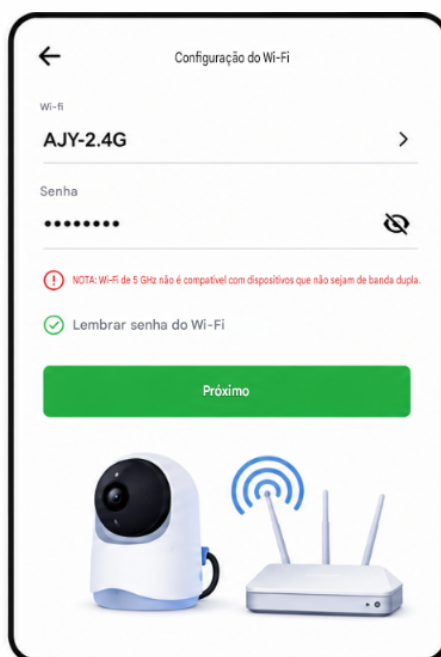
2. Selecione o tipo de dispositivo.



3. Selecione o modo de configuração.



4. Configurações da câmera



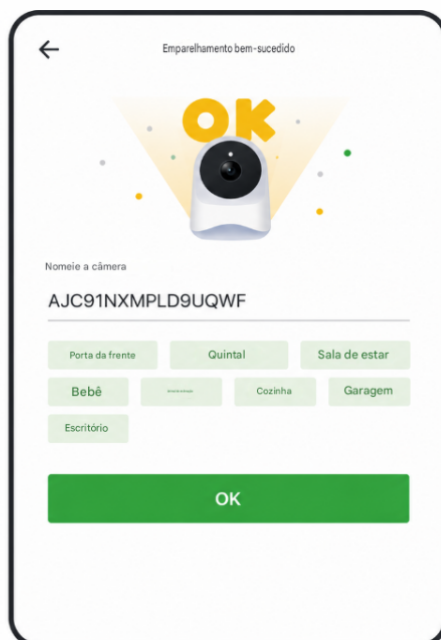
5. Configuração de Wi-Fi



6. Conectar-se à rede



7. Aguarde a conexão



8. mparelhado com sucesso

- Se a sua conexão de rede sem fio falhar, siga o guia do aplicativo para reconfigurar sua rede.

## Recursos avançados



### Armazenamento em Nuvem

Após habilitar o armazenamento em nuvem, as informações de vídeo de emergência podem ser salvas em um servidor em nuvem. Evite perda de dados.



### Deteção de Movimento

Suporta captura de objetos em movimento. Envia informações de alarme para o aplicativo em tempo real.



### Voz bidirecional

Suporta função de voz enquanto assiste a vídeos online. Conversas online bidirecionais também estão disponíveis.



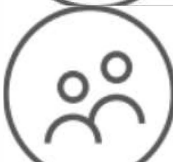
### Monitoramento 24/7

Dispositivo IRCUT integrado, acoplado a componentes fotossensíveis, para visualização de vídeo HD 24/7.



### Armazenamento local para cartão TF

O slot integrado para cartão TF permite salvar vídeos gravados em um cartão TF local.



### Compartilhamento de Dispositivos

Você pode compartilhar o dispositivo vinculado à sua conta com familiares e amigos para que possam usá-lo juntos. Você pode revogar esta opção a qualquer momento; você é um administrador.

# Perguntas frequentes

## O que devo fazer se o dispositivo estiver offline e não conseguir reproduzir música?

Dependendo do status do indicador, você pode realizar um autoteste: (Dicas: Existem dois tipos de luzes indicadoras: vermelha e azul, e amarela e verde. Vermelha e amarela indicam as luzes indicadoras de energia, e azul e verde indicam as luzes indicadoras de rede.)

Para modelos sem luzes indicadoras, ouça o bipe para configurar.

Status da luz	Status do dispositivo.
Luz amarela (vermelha) acesa	A câmera está ligada.
Luz amarela (vermelha) e verde (azul) piscando alternadamente	Status da configuração da rede, aguardando que o aplicativo a adicione.
Luz verde (azul) piscando	A câmera está se conectando ao Wi-Fi.
Luz verde (azul) acesa	Conectada ao Wi-Fi com sucesso.
Luz amarela (vermelha) piscando rapidamente	1. Redefina a câmera para as configurações de fábrica. 2. A câmera está atualizando o firmware.

Você também pode abrir o aplicativo “Sobre mim” e ver as perguntas frequentes.

## Precauções

1. O uso de uma fonte de alimentação não autorizada ou incompatível pode causar incêndio, explosão ou outros riscos.
2. Este produto e seus acessórios incluem alguns acessórios pequenos. Mantenha o produto e seus acessórios fora do alcance de crianças. Evite que crianças danifiquem acidentalmente o produto e seus acessórios ou engulam peças pequenas, pois isso pode causar asfixia ou outros riscos.
3. Este produto não é um brinquedo; crianças devem usá-lo sob a supervisão de um adulto.
4. Use este produto em uma faixa de temperatura de -10 °C a 50 °C. Temperaturas ambientes excessivamente altas ou baixas podem causar falha do produto.
5. Não use este produto durante tempestades. Isso pode causar falha do produto ou risco de choque elétrico.
6. Ao usar este produto, mantenha-o afastado de aparelhos elétricos com campos magnéticos e elétricos fortes, como fornos de micro-ondas, geladeiras, etc.

As especificações e informações do produto mencionadas neste manual do usuário são apenas para referência. Quaisquer alterações não serão notificadas separadamente. A funcionalidade do produto pode variar dependendo do modelo. Este manual do usuário serve apenas como um guia do usuário.

## ¿Necesitás ayuda?

Ingresa a nuestro soporte técnico escaneando el QR o escribinos por nuestros canales oficiales.



**11 6260 1114 (sólo texto)**



**serviciotecnico@bidcom.com.ar**



**www.bidcomservice.com.ar**

**Bidcom**  
SERVICE

