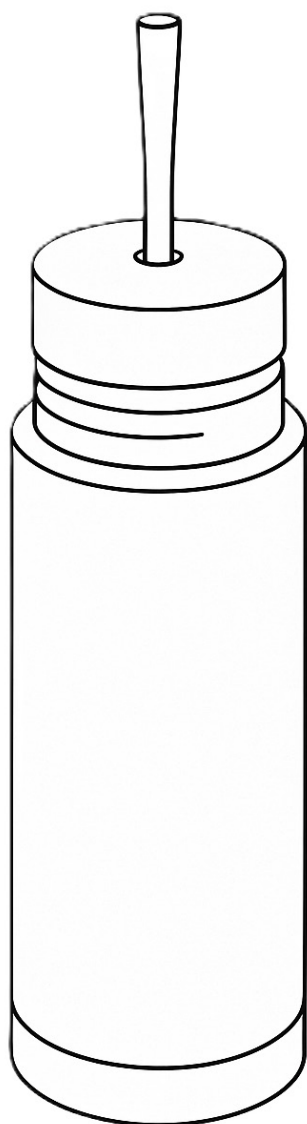


MANUAL DE USUARIO

MATE LISTO
MATELI01



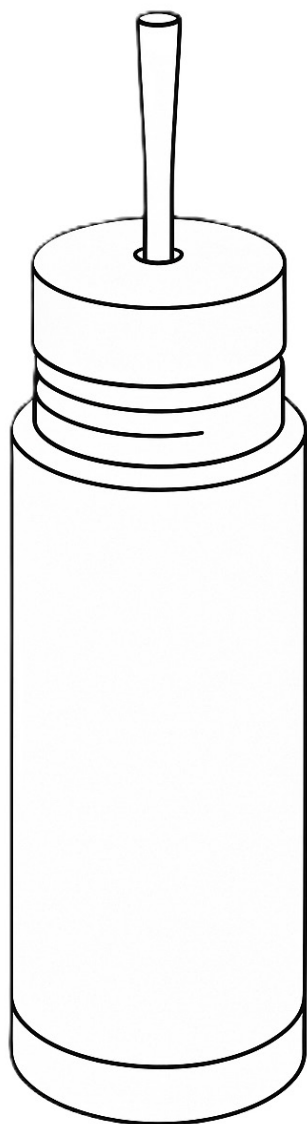
LEA ATENTAMENTE LAS INSTRUCCIONES ANTES DE SU USO. RESERVE EL MANUAL
PARA FUTURAS CONSULTAS

INDICE

ESPAÑOL.....	03
PORTUGUÊS.....	06
ENGLISH.....	09

INSTRUCCIONES DE USO

MATE LISTO
MATELI01

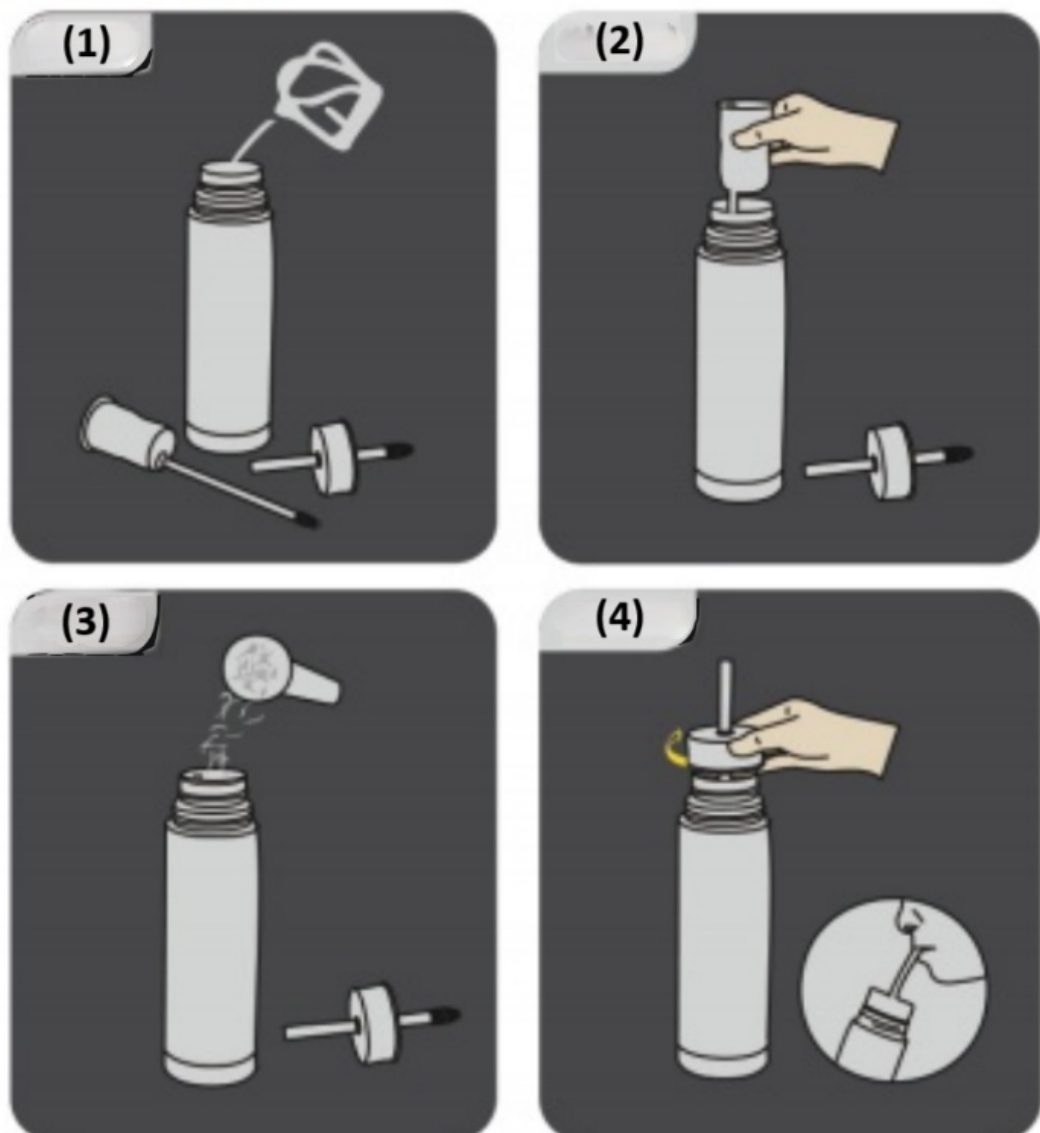


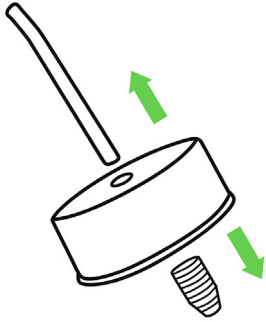
LEA ATENTAMENTE LAS INSTRUCCIONES ANTES DE SU USO. RESERVE EL MANUAL
PARA FUTURAS CONSULTAS

Uso y aclaraciones

- Funciona como un termo, manteniendo una temperatura constante por 5 horas.
- Tiene varios componentes básicos y es fácil de desarmar y limpiar.
- Se suministra con una tapa que contiene un tubo que filtra la infusión y un agujero a través del cual se inserta el pico especial ubicado debajo de la tapa.
- Poner entre 15 y 40 g de yerba mate en la parte reservada para ello.
- Capacidad del recipiente: 500 ml
- Acero inoxidable: exterior 304 e interior 304 de grado alimenticio; no contiene bisfenol A tóxico.

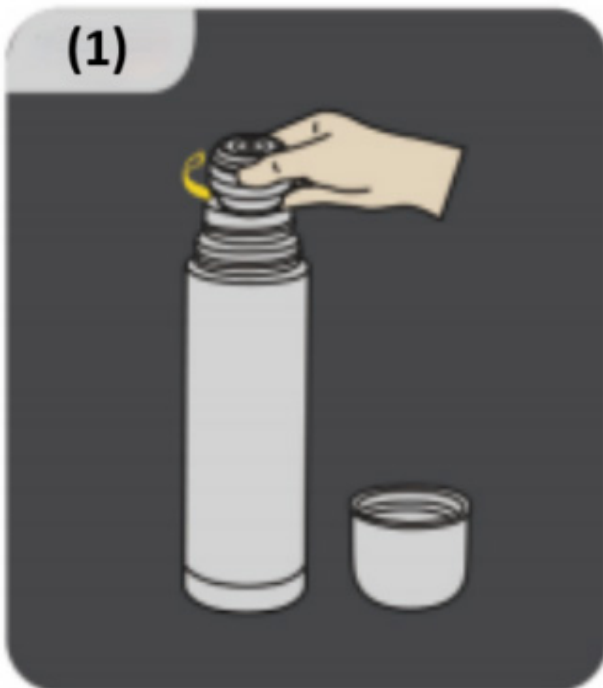
Tapón 1





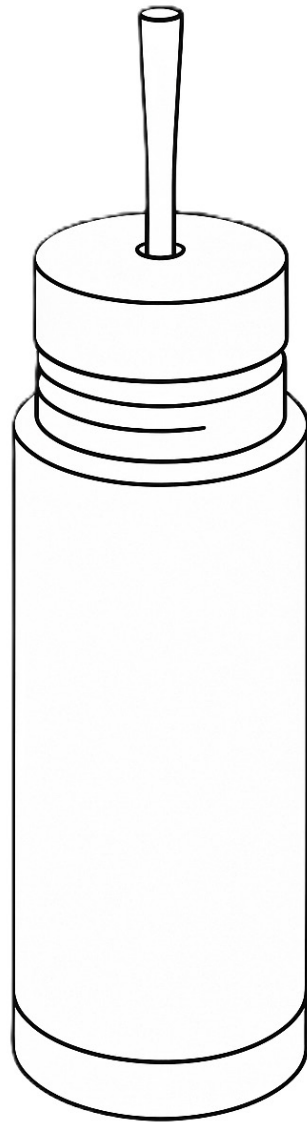
Si necesitas quitar el sorbete de la tapa para limpiarlo, primero retira el filtro que se encuentra en la parte inferior del sorbete y luego tira del sorbete hacia afuera en la dirección opuesta.

Tapón 2



INSTRUÇÕES DE USO

MATE PRONTO
MATELI01

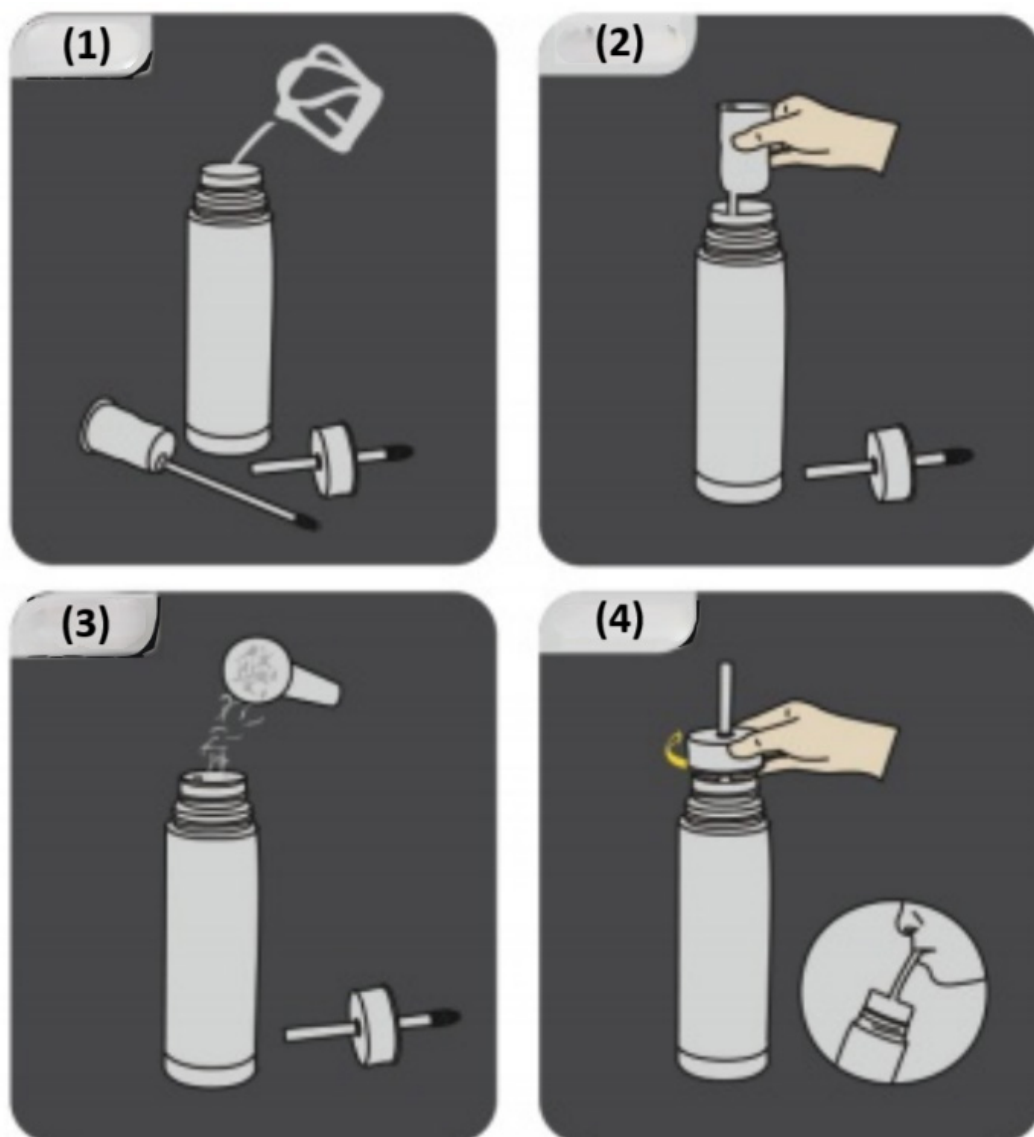


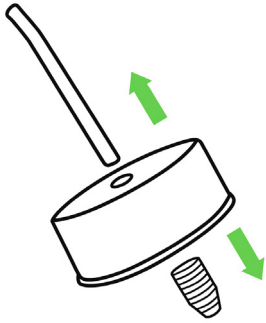
LEIA ATENTAMENTE AS INSTRUÇÕES ANTES DE USÁ-LAS. RESERVE O MANUAL
PARA REFERÊNCIA FUTURA

Uso e esclarecimentos

- Funciona como uma garrafa térmica, mantendo a temperatura constante por 5 horas.
- Possui vários componentes básicos e é fácil de desmontar e limpar.
- Acompanha uma tampa que contém um tubo que filtra a infusão e um orifício através do qual se insere o bico especial localizado sob a tampa.
- Colocar entre 15 e 40 g de erva-mate na parte reservada para isso.
- Capacidade do recipiente: 500 ml.
- Aço inoxidável: exterior 304 e interior 304 de grau alimentício; não contém bisfenol A tóxico.

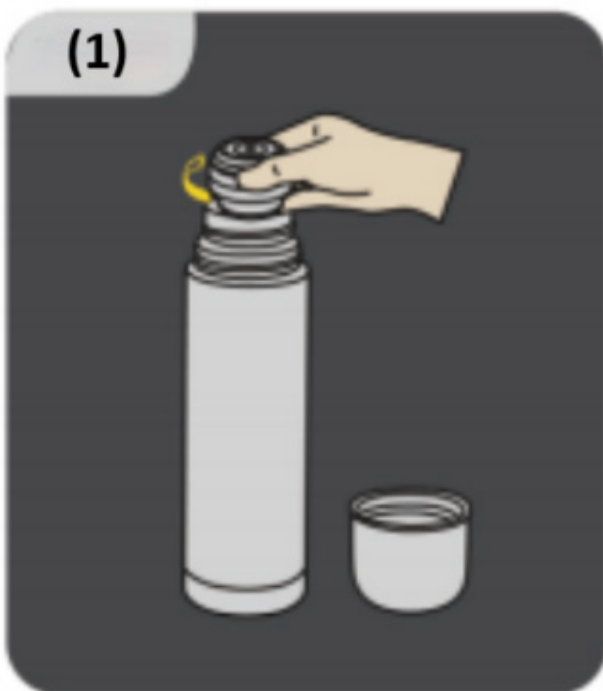
Tampa 1





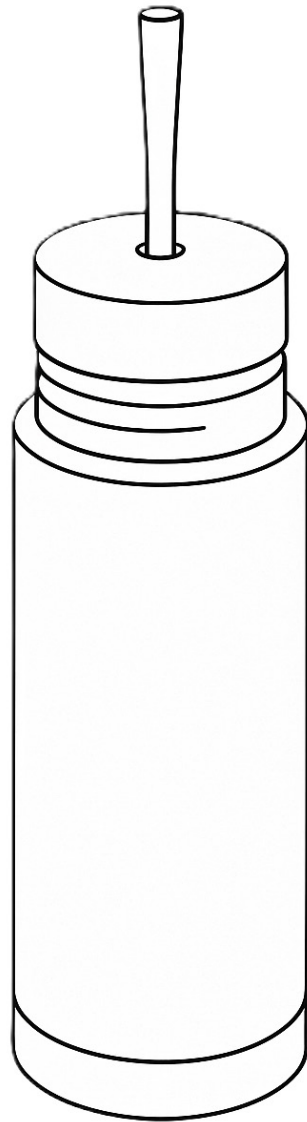
Se precisar remover o canudo da tampa para limpá-lo, primeiro retire o filtro que se encontra na parte inferior do canudo e, depois, puxe o canudo para fora na direção oposta.

Tampa 2



INSTRUCTIONS FOR USE

MATE READY
MATELI01

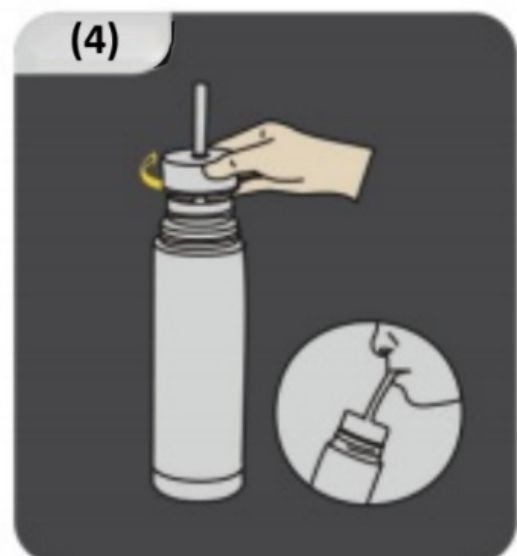
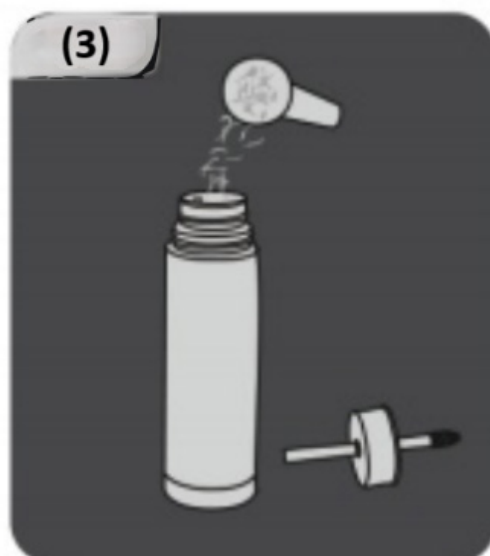
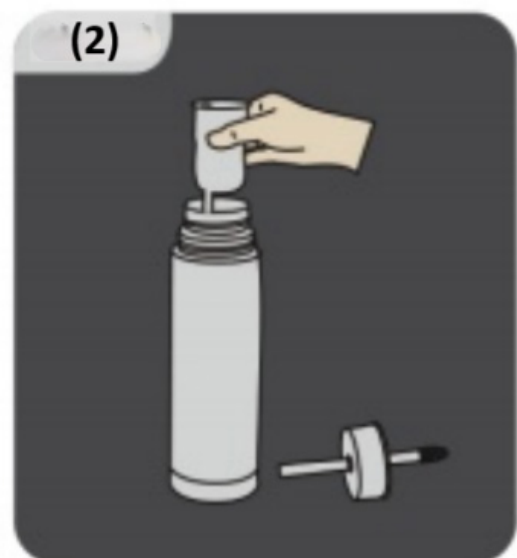


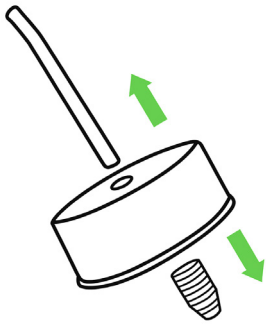
PLEASE READ THESE INSTRUCTIONS CAREFULLY BEFORE USE. RESERVE THE
MANUAL FOR FUTURE REFERENCE

Use and clarifications

- Works like a thermos, maintaining a constant temperature for 5 hours.
- It has several basic components and is easy to dismantle and clean.
- Supplied with a lid containing a tube that filters the infusion and a hole through which the special nozzle located under the lid is inserted.
- Put between 15 and 40 g of yerba mate in the part reserved for it.
- Container capacity: 500 m
- Stainless steel: exterior 304 and interior 304 food-grade; contains no toxic bisphenol A.

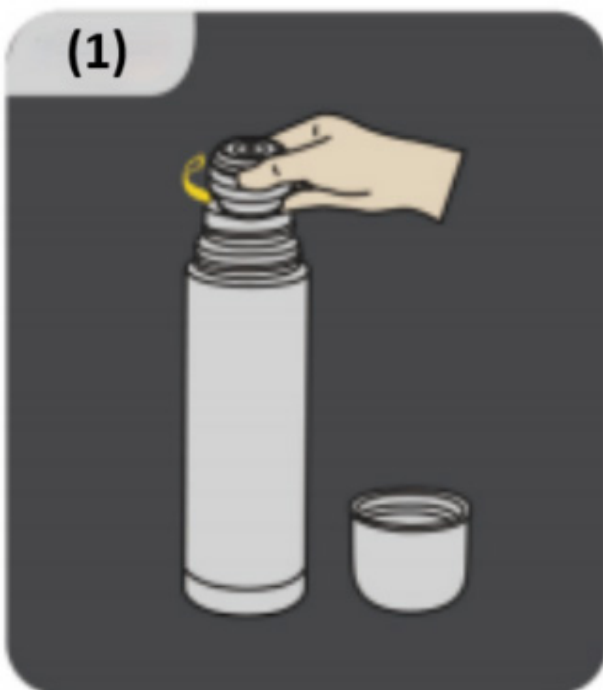
Cap 1





If you need to remove the straw from the cap for cleaning, first remove the filter at the bottom of the straw, and then pull the straw outward in the opposite direction.

Cap 2



¿Necesitás ayuda?

Ingresa a nuestro soporte técnico escaneando el QR o escribinos por nuestros canales oficiales.



11 6260 1114 (sólo texto)



serviciotecnico@bidcom.com.ar



www.bidcomservice.com.ar

Bidcom
SERVICE

