

SERVITECH

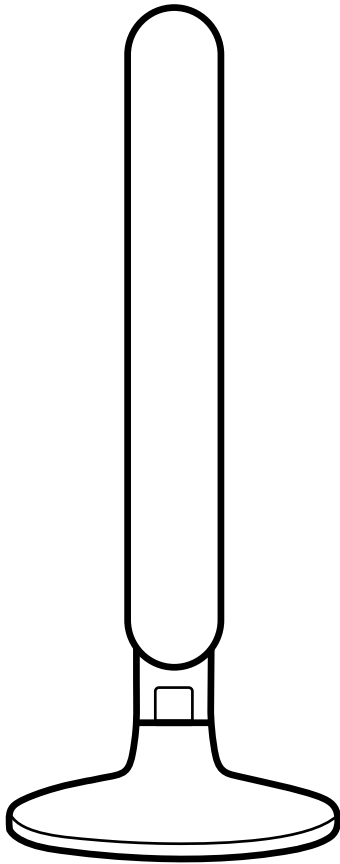
SERVICIO TÉCNICO OFICIAL GADNIC
www.servitech.com.ar
11 6260 1114 (sólo texto)
serviciotecnico@servitech.com.ar

GADNIC

MANUAL DE USUARIO

LÁMPARA DE ESCRITORIO

LM14



LUMINO14

Main functions

- Disponible en 3 modos (luz fría-luz cálida-luz natural), excelente realidad cromática y protección ocular.
- Adopta luz LED de alto rendimiento y componentes, iluminación más concentrada.
- Panel táctil de alta sensibilidad, elegante experiencia de control.
- 5 grados de brillo, aplicable a diferentes necesidades de iluminación.
- Diseño plegable y giratorio biaxial, fácil de obtener el mejor ángulo de iluminación. Diseño de bajo consumo de energía, ahorro del 80% de la lámpara incandescente.
- No contiene tungsteno, mercurio y otros metales tóxicos, respetuoso del medio ambiente.
- Sin partes frágiles de vidrio, seguro y fácil.
- Módulo de larga vida útil, más de 30000 horas.
- Pantalla de tubo digital con calendario y despertador.

0" Luz UV

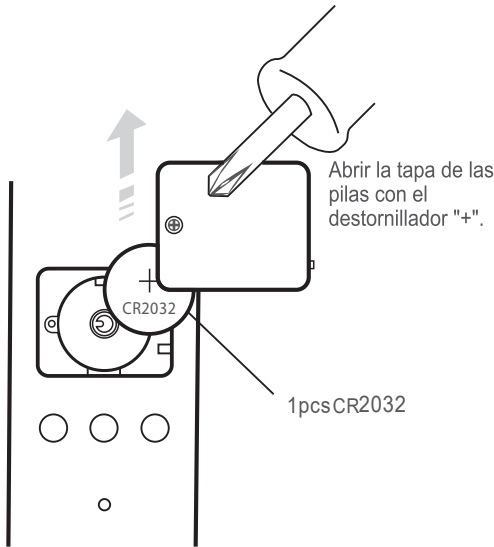
Protección ocular Luz Suave

Nature

Ecológico

No daña la pielFiltro de luz a prueba de mareosLuz naturalSin mercurio ni plomo

Reemplazo de batería



Guía de usuario

Conecte el adaptador de corriente en la parte posterior del portalámparas.

Toque aquí para encender la fuente de alimentación (consulte las instrucciones de funcionamiento).

El brazo de la lámpara y las actividades de la linterna:

- Para ajustar el brazo de la lámpara, sujete la base.
- Rango de ajuste del brazo: 180° (un ajuste excesivo puede causar daños)
- Cuando ajuste la chimenea, por favor, tenga en cuenta la parte de la articulación para evitar que se enganche en las manos.

Ángulo de ajuste de la linterna, para satisfacer sus necesidades de iluminación. Rango ajustable: 75° de cada lado (un ajuste excesivo puede causar daños)

Área de iluminación:

- Ángulo ajustable del soporte de la lámpara: 90°
- Al ajustar el brazo de la lámpara, sujete la base.

Instrucciones de uso

Instrucciones de las teclas táctiles:

encendido/apagado

Subir

Bajar

Modo

- Encender/apagar la lámpara: toque "ON/OFF".
- Ajuste del brillo: toca "arriba" o "abajo".
- Modo de iluminación: Luz fría-Luz cálida-Luz natural, con interruptor
- Instrucciones de uso del reloj:

S

Subir

Bajar

Setear

- S (ajuste)
Toque "S" y manténgalo pulsado, "mes" parpadeará, luego toque (Λ) y (V) para ajustar "mes", después de ajustar "mes", toque la tecla "S" de nuevo para ajustar la "fecha", "hora" y "minuto". Después de ajustar "minuto", toque "S" de nuevo, "24H" parpadeará, luego toque (Λ) y (V) para seleccionar "12H" o "24H". A continuación, vuelva a tocar "S" para activar el despertador y toque (Λ) y (V) para ajustar la hora de la alarma. A continuación, toque "S" de nuevo para volver al modo de hora normal. En el modo de hora normal, puede tocar la tecla "S" para comprobar la hora de la alarma cuando el icono del despertador esté activado.
- Λ (tecla arriba)
En modo de ajuste, toque (Λ) para aumentar
- V (tecla abajo)
En el modo de ajuste, toque (V) para disminuir; en el modo de hora normal, toque (V) para activar/desactivar el despertador

Especificaciones

Consumo máximo	≤ 6W	Luminosidad máxima (30cm)	>1200Lux
Flujo luminoso	>400Lm	Tensión de trabajo	DC5V-1200mA
Temperatura de color	Luz fría 6000K Luz cálida 3000K Luz fría+Luz cálida 4000K	Potencia máxima	6W