

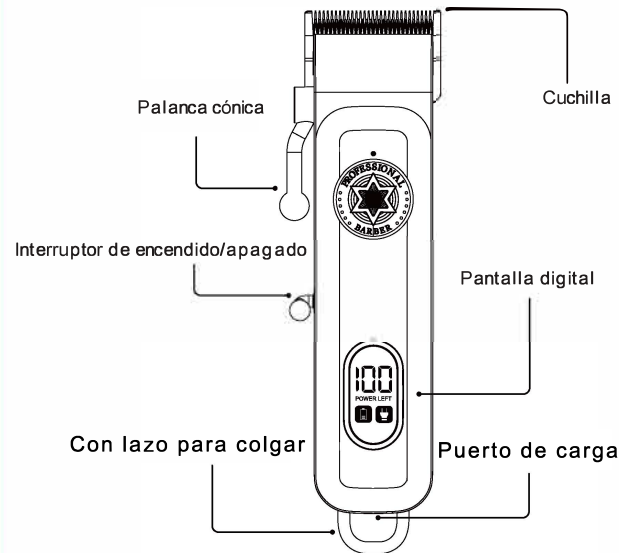


MANUAL DE USUARIO

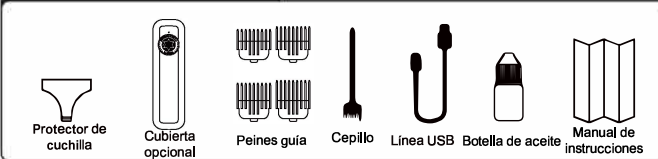


Cortadora de Pelo
Profesional Digital
RZR 20K

CORTPE57



Lista de embalaje



Parámetros técnicos

Entrada: DC 5V = 1000mAh

Tensión de trabajo: 3.2V

Tiempo de carga: 3.5h

Cortapelos inalámbrico

Lea atentamente todas las instrucciones para familiarizarse con su nueva recortadora antes de utilizarla.

Información general del usuario

Información sobre el uso del manual de instrucciones

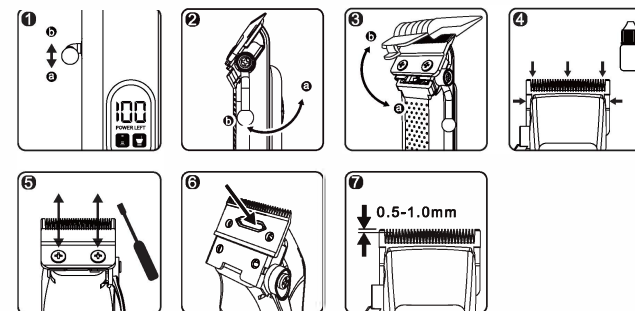
- Antes de utilizar el aparato por primera vez, debe leer y comprender completamente el manual de instrucciones.
- Considere el manual de instrucciones como parte del producto y guárdelo en un lugar seguro y accesible.
- Incluya este manual de instrucciones si cede el aparato a terceros.
- En caso de conflicto con las especificaciones o instrucciones de seguridad nacionales, deben seguirse los requisitos nacionales.

Instrucciones de uso

Precauciones de carga

Carga de la batería

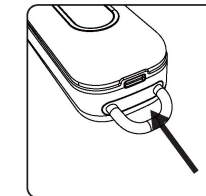
Antes de utilizar el equipo por primera vez, debe cargarse durante 3-3,5 horas. Enchufe el cable de alimentación directamente a la unidad. Asegúrese de que el cortapelos está apagado durante la carga. Durante la carga, el indicador de carga se ilumina. El indicador de carga comenzará a parpadear cuando esté casi completamente cargado y se apagará cuando esté completamente cargado.



Utilizar cortapelos recargables con o sin cable

Esta unidad puede utilizarse sin cable cuando está completamente cargada. Si la batería está baja, puede conectarse un cable de alimentación directamente a la unidad para seguir utilizándola con cable.

- Enchufe el cable de alimentación a una toma de corriente con el voltaje adecuado.
- Enchufe el cable de alimentación directamente a la unidad.
- Asegúrese de que la recortadora está apagada durante la carga.
- Si la batería está completamente descargada, deje que el aparato se cargue durante 1 minuto (apagado) antes de utilizarlo como aparato con cable.
- (apagado) antes de utilizar el aparato con cable.
- Si el cable se deja conectado a la unidad cuando no está en uso, el cable se cargará automáticamente la unidad cuando se deja en la posición OFF.



Solución de problemas

Si su cortapelos inalámbrico no parece funcionar o cargarse correctamente, compruebe lo siguiente.

- Compruebe la corriente de la toma enchufando otro aparato (que sepa que funciona correctamente) a la toma.
- Asegúrese de que la unidad no está conectada a una fuente de alimentación que se apaga sola cuando se apagan las luces.
- Asegúrese de que los contactos de la recortadora y del transformador de carga están limpios y libres de pelos u otros contaminantes.
- Verifique que el conjunto de cuchillas se mueve libremente y está montado correctamente .

Documentos adjuntos

Para fijar los peines, sujételos con los dientes hacia arriba y encájelos firmemente en la parte inferior de la cuchilla de la recortadora (fig. 3). Para obtener un corte uniforme, deje que la maquinilla se abra paso a través del pelo. No fuerce el corte a mayor velocidad.

Cambio del juego de cuchillas

Atención Lesiones y daños materiales debido a una manipulación incorrecta.

Apague el aparato y desconéctelo de la red eléctrica antes de cambiar el juego de cuchillas.

1. Apague el aparato con el interruptor de encendido/apagado (fig. 1b) y desconéctelo de la red eléctrica.

2. Afloje los tornillos del juego de cuchillas: retire la cuchilla inferior y la cuchilla superior (fig. 5).

Durante el montaje, la cuchilla inferior y la cuchilla superior deben estar alineadas de la siguiente manera:

i Coloque la palanca de ajuste en la longitud de corte más corta (Fig. 2a).

3. Coloque la cuchilla superior en la leva de plástico (fig. 6).

4. Coloque la cuchilla inferior y vuelva a insertar los dos tornillos.

5. Antes de apretar los tornillos, alinee la cuchilla inferior (Fig. 7).

Alinee la cuchilla inferior de modo que haya un espacio de 0,5 mm a 1 mm entre el borde delantero de la cuchilla inferior y el borde delantero de la cuchilla superior (Fig. 7).

6. Apriete los tornillos (Fig. 5).

cambio del juego de cuchillas

1. Apague el aparato con el interruptor de encendido/apagado (fig. 1 b) y desconéctelo de la red eléctrica.

2. Afloje los tornillos del juego de cuchillas; retire la cuchilla inferior y la cuchilla superior (fig. 5).

(disponible en la mayoría de tiendas de bricolaje)

3. Ahora puede retirar la cuchilla para limpiarla o cambiarla.

4. Volver a montar, colocar la cuchilla superior en la leva de plástico (Fig. 6)

5. Coloque la cuchilla inferior y vuelva a insertar los dos tornillos.

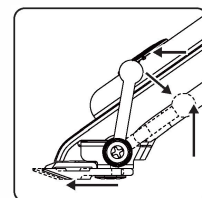
6. Apriete los tornillos (Fig. 5) - no es necesario alinear la cuchilla, una vez apretados los tornillos Torx la cuchilla se alineará automáticamente en la posición correcta.

Atención Lesiones por manipulación incorrecta

No utilice el aparato si los dientes de la cuchilla están dañados o faltan, o si las cuchillas están desalineadas, ya que podrían producirse lesiones

Palanca cónica

- Las maquinillas Some están equipadas con una ajustable que modifica la precisión del corte. Cuando la palanca está en la posición más alta, las cuchillas realizarán el corte más apurado (Fig. 2a).
- Empujando la palanca hacia abajo se aumenta gradualmente la longitud de corte (Fig. 2b)



Funcionamiento con pilas

Encienda el equipo mediante el interruptor de encendido/apagado y, después de utilizarlo, vuelva a apagarlo. Cuando la batería está completamente cargada, el equipo puede utilizarse hasta 200 minutos de funcionamiento continuo. 3,5 horas para alcanzar una carga completa con la batería descargada.

i Recomendación: las baterías deben recargarse cuando el rendimiento del equipo se ha deteriorado notablemente.

Cambiar la cueva del petimetre

Retire la cubierta superior

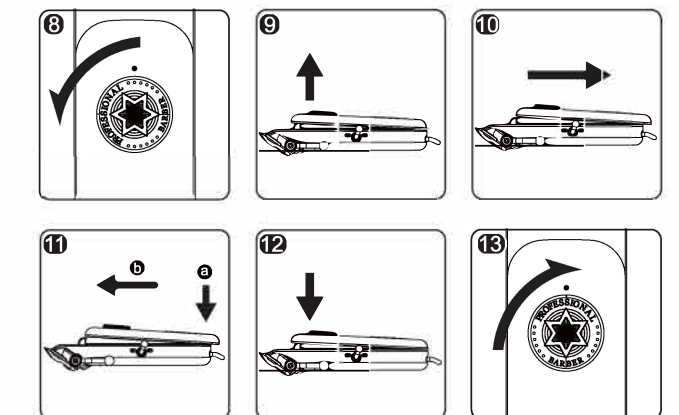
Cire el mando 90 grados hacia la izquierda desde CLOSE, cuando el OPEN esté alineado con el punto, la cerradura se ha abierto (Fig. 8). Levante ligeramente la parte delantera de la cubierta superior. (Fig. 9) Empuje la cubierta superior hacia la cola para liberar el bloqueo de la cola del fuselaje, y la cubierta superior se retira (Fig. 10)

Instale la cubierta superior

Saque la cubierta superior que va a sustituir, alinee la hebilla de la cubierta superior con el orificio situado en la parte trasera del fuselaje y empujela hacia el cabezal de la máquina (Fig. 11).

Si no se puede empujar la cubierta superior, presione hacia abajo la cubierta superior y alinee el OPEN de la perilla con los puntos de la cubierta superior (Fig. 12).

Cire el pomo 90 grados hacia la derecha hasta que CLOSE quede alineado con el punto y vuelva a colocar la cubierta superior (fig. 13).



SERVITECH

SERVICIO TÉCNICO OFICIAL GADNIC
www.servitech.com.ar

☎ 11 6260 1114 (sólo texto)
serviciotecnico@servitech.com.ar