

MANUAL DE USUARIO

Aparejo



APAREJ04 - APAREJ05 - APAREJ10

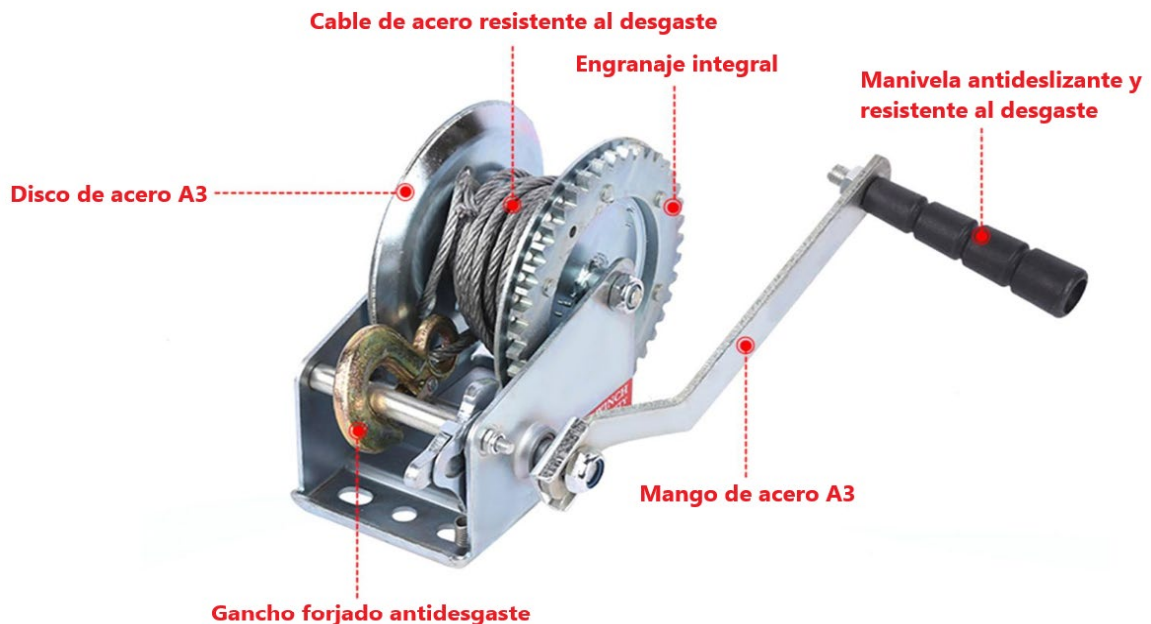
1. Descripción del producto

El cabrestante de mano es un tipo de herramienta de seguridad portátil, utilizado para la tracción horizontal y la elevación, especialmente para tracción del barco y de vehículo en la nieve, pantano, desierto, playa, carretera de montaña fangosa y otros entornos difíciles. También es adecuado para operaciones domésticas, de transporte, de almacenamiento u otros usos industriales y agrícolas.

2. Modelo y especificaciones

Modelo	Tirón horizontal	Elevación vertical	Tensión de rotura	Cable (Diám*Long)	Relación de transmisión	Tamaño del paquete	Peso de la unidad
270Kgs - 600LB	250kg	175kg	400kg	φ4mm*8m	3.2:1	17*10*14cm	2.5kg
450Kgs - 1000LB	450kg	290kg	670kg	φ4mm*8m	3.6:1	20*12*16cm	3.2kg
725Kgs - 1600LB	450kg	720kg	1080kg	φ5mm*10m	4:1	22*15*18cm	4.0kg

3. Análisis de la estructura



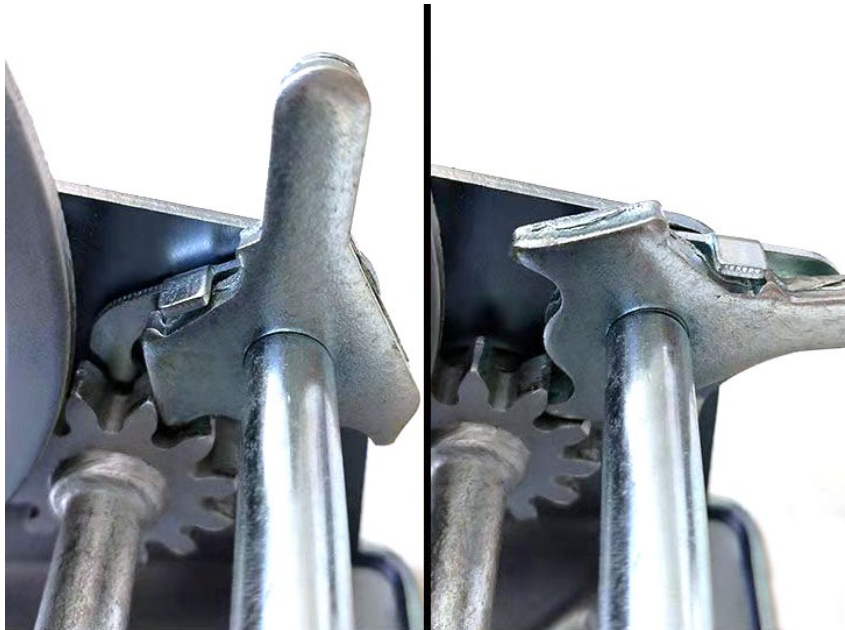
4. Pasos y métodos de uso



Instale la manija, luego apriete la tuerca de seguridad usando una llave para fijarla.

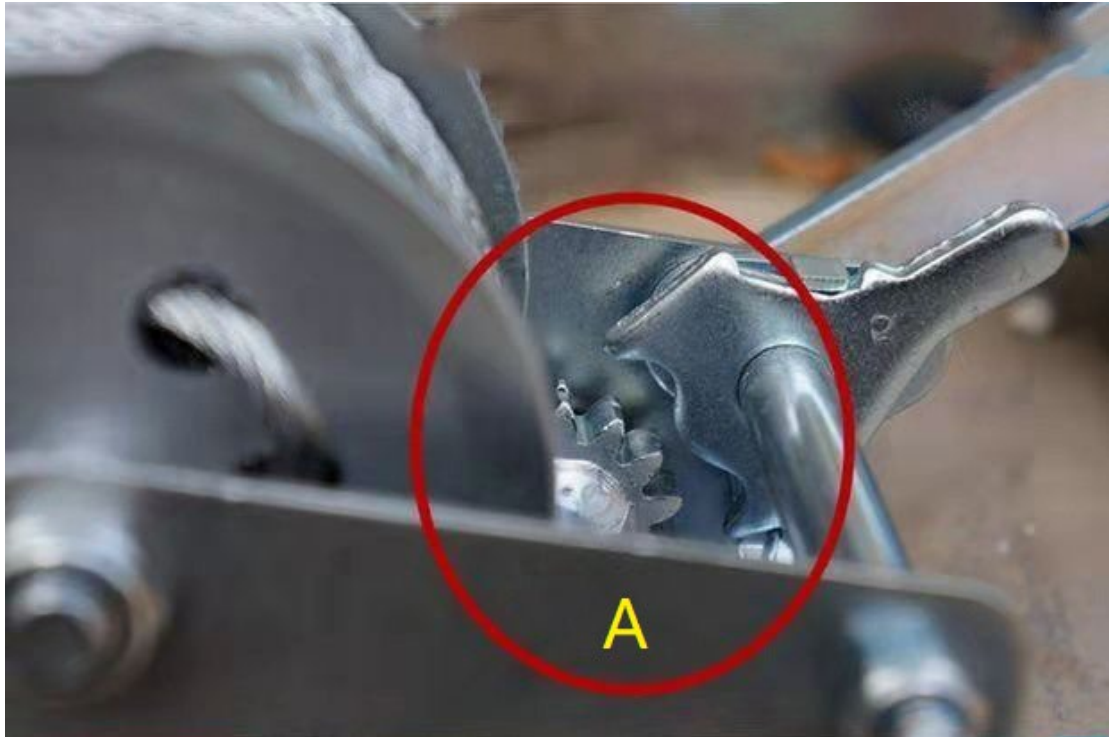


El sentido de giro de la empuñadura se ajusta tirando del trinquete hacia arriba y hacia abajo.

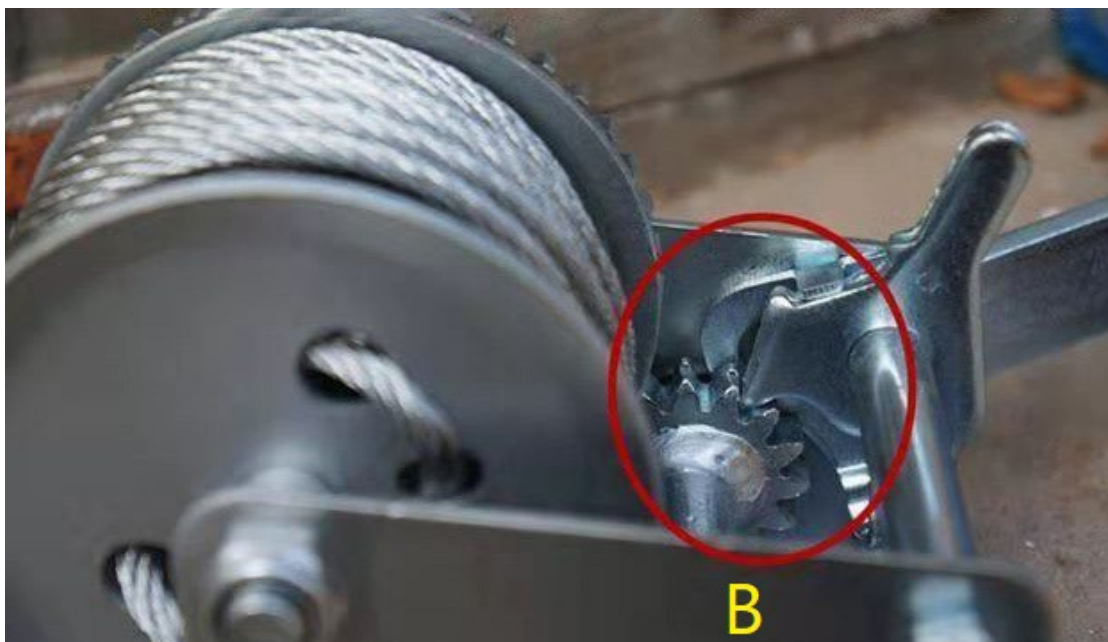


Posición neutral del trinquete A:

Los engranajes no se atascan y el cabrestante puede girar rápidamente hacia delante y hacia atrás, permitiendo así que el cable se enrolle o se suelte.

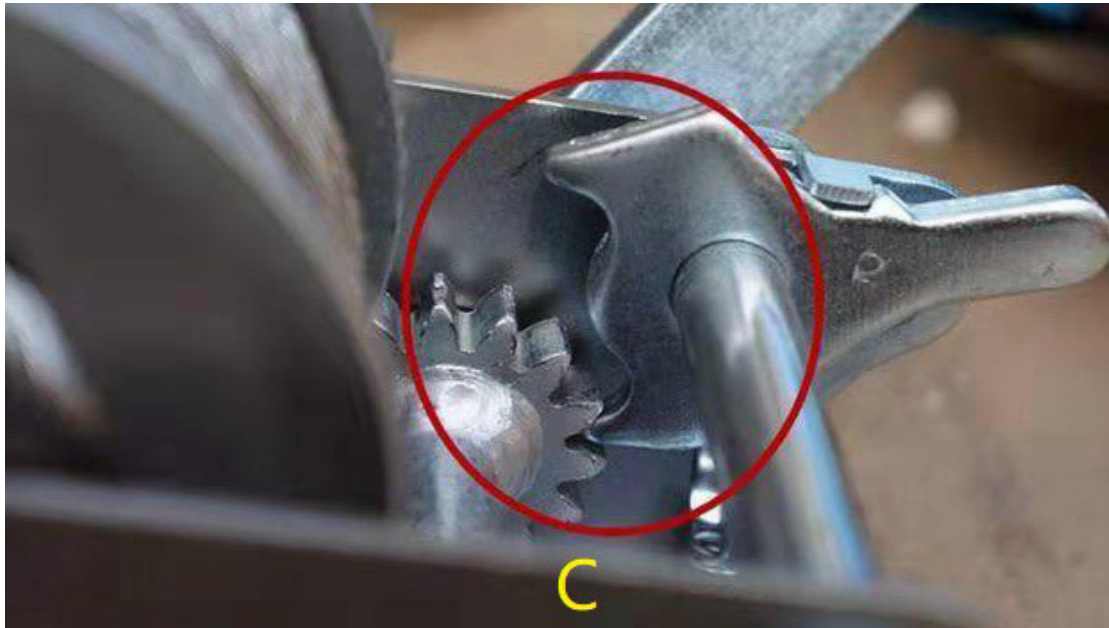
**Posición del trinquete B:**

En el caso atascar el engranaje con el gatillo hacia arriba, el cabrestante sólo puede girar hacia adelante y no hacia atrás, lo que hace que el cable metálico se enrolle.



Posición del trinquete C:

En el caso atascar el engranaje con el gatillo hacia abajo, el cabrestante sólo puede girar hacia atrás y no hacia delante, lo que hace que el cable se afloje.



5. Precaución

1. Si el cabrestante no gira correctamente, compruebe que el cable de acero no está atrapado accidentalmente en el hueco del engranaje/tambor. A continuación, ponga el trinquete en posición neutral y ajuste el cable de acero.
2. Atornille la base del cabrestante antes de utilizarlo.
3. Este cabrestante también puede montarse en un soporte de pared con una polea para levantar cargas pesadas en vertical.
4. Por favor, añada aceite a las partes móviles regularmente para su mantenimiento.
5. No sobrecargue el cabrestante y no lo utilice si nota desgaste en el cable de acero.

SERVITECH

SERVICIO TÉCNICO OFICIAL GADNIC
www.servitech.com.ar

☎ 11 6260 1114 (sólo texto)
serviciotecnico@servitech.com.ar