

# GADNIC

## MANUAL DE USUARIO

Auricular In Ear  
**ASTROB**



**ABLUE145**

### Especificaciones de los auriculares

- ① Nombre del producto: TWS
- ② Versión inalámbrica : V5.1
- ③ Protocolo: Compatible con HFP 1.7, HSP 1.2, AVRCP 1.6, SPP 1.2 y PBAP 1.0
- ④ Diámetro del altavoz : 8 mm
- ⑤ Distancia de trabajo: 10m-20m
- ⑥ Tiempo de llamada: 5-6H (1 vez con carga completa)
- ⑦ Tiempo de reproducción de música: 5-6H (1 vez con carga completa)
- ⑧ Tiempo en reposo: 650H (Con estuche cargador)
- ⑨ Frecuencia: 2402MHz-2480MHz
- ⑩ Tipo de batería: Batería Li 3.7V > 50mA
- ⑪ Tiempo de carga: 1-2H
- ⑫ Temperatura de trabajo: -10°-55°

#### Especificación del estuche del cargador:

- ① Corriente de entrada: 5V=1A
- ② Corriente de salida: 5V=1A
- ③ Tipo de batería: 3.7V
- ④ Tiempo de carga: 1-2H

#### Cómo utilizar los auriculares:

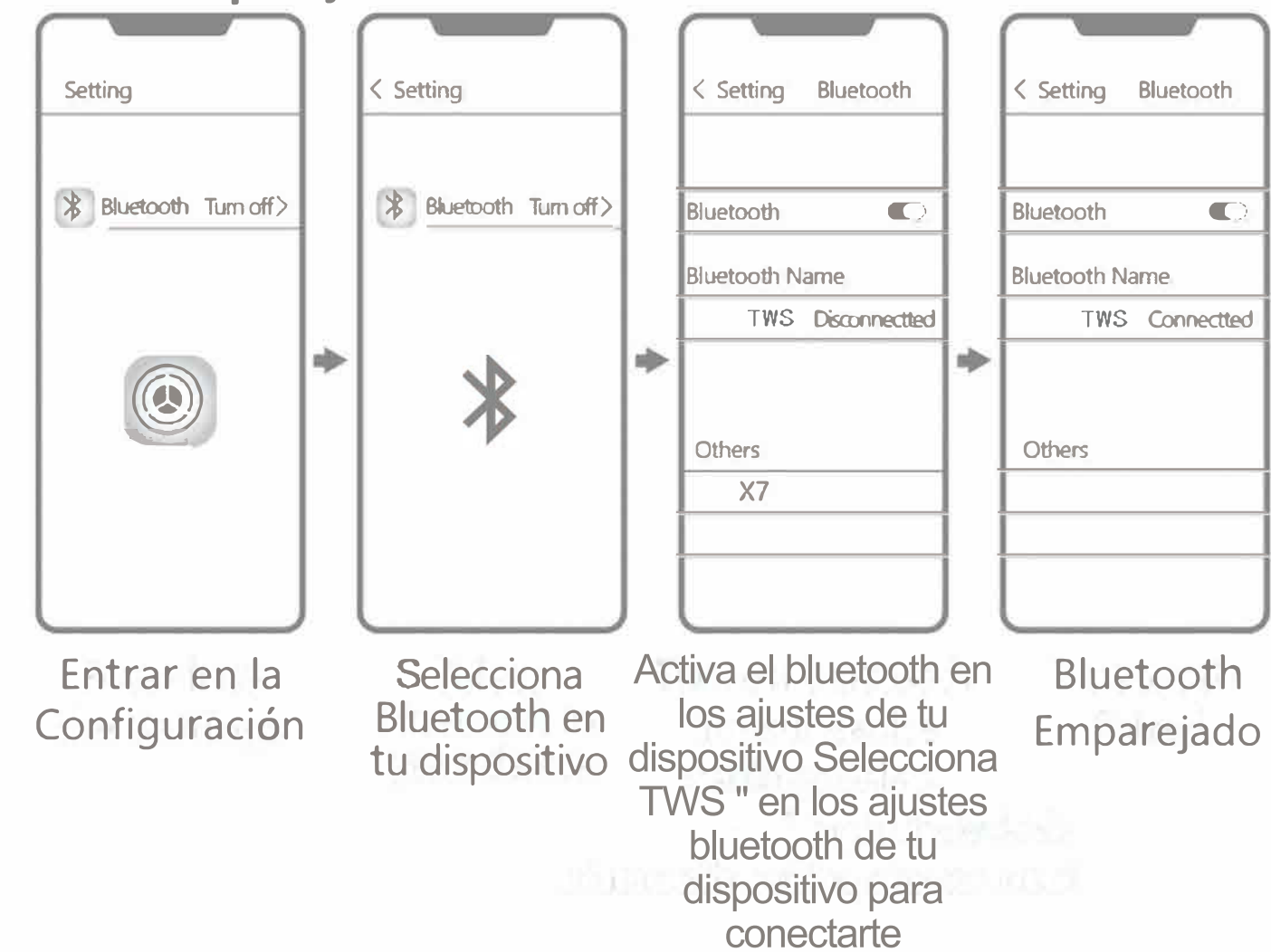
- ① Asegúrese de que el compartimento de carga tiene electricidad. If el compartimento de carga no tiene electricidad, cargue completamente el

compartimento de carga;(Recoja los dos auriculares y vuelva a colocarlos en la tapa. El indicador del compartimento de carga se ilumina para indicar que hay alimentación.

② Saque los dos auriculares del estuche de carga y póngaselos en las orejas izquierda y derecha respectivamente. Los auriculares se encenderán automáticamente y se emparejarán (mensaje de voz: encendido, canal izquierdo, canal derecho, esperando conexión).

③ Encienda el Bluetooth del teléfono y haga clic en el nombre del par de conexión " TWS "para conectarse (mensaje de voz "Conectado").

#### Cómo emparejar



En el modo binaural síncrono maestro-esclavo, al hacer doble clic en uno de los auriculares se pasa a la canción anterior, y al hacer doble clic en el otro, a la siguiente.

SIGUIENTES canciones

ANTERIOR Canciones

Haga doble clic en uno de ellos



Este auricular ( Como " A " )

Doble clic Otro



Este auricular ( Como " B " )

Las funciones de volumen + / - son las siguientes: triple pulsación rápida "a" para volumen +, y triple pulsación "B" lejos volumen-.

Volume+

Volume-

3 veces



3 veces



#### Modo de un solo auricular

La versión 5.1 puede lograr una conexión sin fisuras, sincronización maestro-esclavo, sin necesidad de distinguir el primario y el secundario. En la actualidad, el uso de un solo oído no necesita cambiar las señales, sólo necesita conectar una buena señal por primera vez, y luego sacar cualquier auricular, puede completar automáticamente la conexión. No es necesario emparejar la conexión de un solo oído por separado. Si señal de un solo oído se conecta por separado, lo que imposibilita el uso de ambos oídos, sólo es necesario borrar signa! de un oído, ¡Equipar de nuevo manualmente una vez más!

#### Nombre de la señal del auricular

"L" Nombre de la señal del auricular: Tws  
"R "Nombre de la señal del auricular:Tws

¡Si no puedes usar los dos oídos, ¡sólo tienes que borrar la señal de un solo oído! y volver a formar un equipo manualmente! (método de formación de equipos: enciende dos auriculares a la vez, haz doble clic en cualquiera de ellos, espera a que uno de los auriculares se apague y ya está).

Nota especial: Los dos auriculares están bien emparejados antes de ser empaquetados, pero si no se pueden emparejar bien debido a operaciones erróneas, siga los siguientes pasos para volver a emparejar los auriculares. Apague los dos auriculares, a continuación, pulse el botón de los dos auriculares al mismo tiempo y no suelte lejos unos 10s, las luces azules brillaban ----> luces rojas y azules brillaban alternativamente ----> liberación ----> dos auriculares están en la situación de emparejamiento, y están listos para la búsqueda de teléfono lejos.

Nota: Esta operación también borra el registro de emparejamiento entre el teléfono y los auriculares, por lo que es necesario borrar el registro de emparejamiento Bluetooth antes del teléfono y luego buscar de nuevo la conexión.

#### Cuidado y mantenimiento:

- ① Para evitar cualquier fallo de funcionamiento provocado por una colisión, coloque el auricular en el estuche de carga antes de guardarlo en el bolsillo.
- ② No utilice un limpiador abrasivo para limpiar los auriculares Bluetooth.
- ③ No exponga los auriculares Bluetooth a temperaturas excesivas.
- ④ No exponga los auriculares al sol durante mucho tiempo.

- ⑤ No dejes los auriculares Bluetooth cerca de una fuente de fuego.
- ⑥ No dejar caer, golpear, arañar, girar, golpear, aplastar ni introducir en el agua.
- ⑦ Mantente alejado de imanes, aparatos y altavoces cuando utilices auriculares Bluetooth.
- ⑧ No coloque los auriculares Bluetooth a temperaturas extremas (utilice un rango de temperatura ambiente de funcionamiento de -10° C-55°C).
- ⑨ No exponga los auriculares Bluetooth a la humedad.
- ⑩ Si no utilizas los auriculares Bluetooth durante mucho tiempo, cárgalos por completo y cárgalos una vez a la semana para prolongar su vida útil.

#### Orientaciones de seguridad:

- ① utilice el cargador estándar de 5 V (4,9-5,5 V)
- ② No coloque el estuche de carga ni los auriculares Bluetooth cerca de explosivos inflamables.
- ③ No desmonte el estuche de carga ni los auriculares Bluetooth, ni inserte otros elementos en el producto para evitar dañarlo o incluso causarle daños.

#### Advertencia seria:

No utilice este producto mientras se está cargando. Utilice el adaptador especificado por el fabricante para cargar el producto. No desmonte la batería de litio incorporada. No deje que el metal entre en contacto ar cortocircuito con el electrodo. No toque ni apriete la batería para evitar colocarla en un entorno húmedo o caliente (> 60 °C).

#### Calentamiento

Para la primera vez que utilice los auriculares ar mucho tiempo sin uso, por favor, cargue el estuche de carga y auriculares before, Por favor, manténgalo en un entorno sin obstáculos y eficaz dentro de 10 metros. De lo contrario, puede ser pegado y desconectado.

#### Descripción del indicador:

- ① CARGA DE LOS EARBUDS: Coloca los auriculares en el estuche de carga y cierra la tapa para cargarlos. Luz indicadora de los auriculares: Luz roja cuando se están cargando, luz roja cuando están completamente cargados. Luz indicadora roja. Después de la carga, el estuche de carga parpadea en verde y la luz indicadora se apaga.
- ② Carga el estuche de carga: Enchufe el USB de 5V/1A en el puerto de carga. Durante la carga, el dígito central de la pantalla del soporte de carga indica la potencia del estuche de carga. Cuando el número que aparece es "100", la batería está completamente cargada. Luz indicadora del estuche de carga: La luz verde de carga parpadea y la luz se apaga después de la carga.
- ③ Cargue el teléfono móvil: Conecta el cable USB al puerto USB de la funda para cargar el teléfono móvil. Luz indicadora de carga de la funda: La luz se pondrá verde cuando se esté cargando y se apagará cuando esté completamente cargada.

**SERVITECH**

SERVICIO TÉCNICO OFICIAL GADNIC  
[www.servitech.com.ar](http://www.servitech.com.ar)

☎ 11 6260 1114 (sólo texto)  
[serviciotecnico@servitech.com.ar](mailto:serviciotecnico@servitech.com.ar)